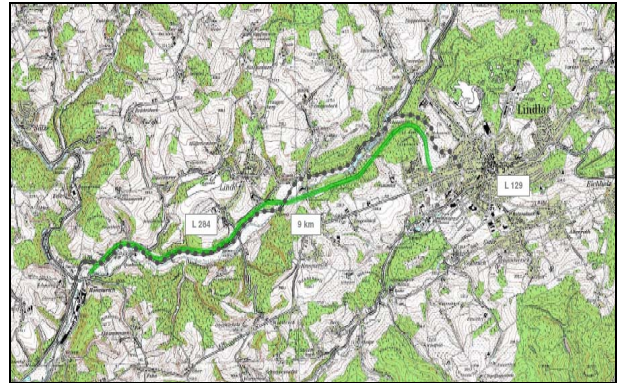


Streckenpass: Alleenradweg Lindlar



2008 [Quelle: BEG]

Geplanter Streckenverlauf 2009

[Quelle: © Geobasisdaten: Landesvermessungsamt NRW, Bonn 1684/2003 – 1924/2008, bearbeitet von der BEG]

Streckenverlauf

Der Radweg auf der ehemaligen Trasse der Sülztalbahn verbindet das Ortszentrum von Lindlar mit dem Dorf Hommerich.

Rahmendaten

Streckenlänge	9 km
Kommunale Einordnung	Gemeinde Lindlar Oberbergischer Kreis
Bauwerke	4 Brücken
Status	In Umsetzung

Projektidee

Auf der bereits 1972 durch eine Privatperson erworbenen ehemaligen Bahntrasse soll nun durch den Landesbetrieb Straßenbau NRW ein Radweg errichtet werden. Der heutige Privateigentümer hat vor mehr als dreißig Jahren durch den Kauf der gesamten Trasse die Zerstückelung des Infrastrukturbandes verhindert und zeitwährend die Vision eines Radweges zur Förderung des Tourismus verfolgt. Umso erfreulicher ist es, dass diese Vision und das große Engagement nun nach 38 Jahren durch die Umsetzung der Planung gewürdigt werden.

(Zwischen-)Bilanz

Die Eröffnung des Alleenradweges soll voraussichtlich im Jahr 2011 stattfinden.

Ansprechpartner

Henk Brockmeyer, Tel.: 0201 / 74766-18
henk.brockmeyer@beg.nrw.de